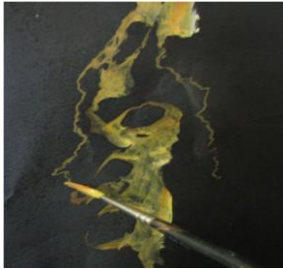




*... Toute la Décoration Peinte...*



**PLAN DE FORMATION - DEVIS -**

**... MARBRES ...**

**GANAGOBIE, le**

**Nom, Adresse:**

**Période:** du 0 02 20 au 03 20  
**Durée:** 2 mois  
**Nbres d'heures:** 248 h  
**Spécialité:** MARBRE  
**Coût du stage:** 3600 € dont 600 € frais d'inscription (ARRHES)

**Soit:** 3600 € (TROIS MILLE EUROS).  
**Non assujetti à la TVA.**



**PROGRAMME**

- bases fondamentales du dessin du marbre
- bases fondamentales du traçage du marbre
- étude complète du marbre
- entraînement sur toile cirée au pinceau
- traçage par étapes de la chaîne de Portor sur papier
- fonds apprêtés sur Canson par le stagiaire
- exécution, pigments à l'huile ou acrylique
- réalisation des marbres sur supports réels
- association de plusieurs marbres
- étude de la moulure et coupes pour le trompe l'œil du marbre
- réalisation de la moulure et filage d'accompagnement sur faux m
- imitation et feuilles d'or sur incrustation dans un marbre
- initiation bâtiment en vue des préparations de meubles
- préparation et nettoyage des supports (le stagiaire pourra se munir d'un petit meuble ou autre objet de son choix pour la concrétisation de la préparation de fond, décoration patine ou trompe l'œil, et finition vernis, poli ou ciré). L'objet devra être décapé avant toute intervention préparation bâtiment prévu en atelier.

**LISTE du MATERIEL:** à fournir par le stagiaire.

Blouse ou tenue de peintre (blanche), chiffon blanc ou sopalin, godet en fer ou plastique (le verre est interdit pour des raisons de sécurité), savon de Marseille, crayon à papier, stylo, cahier pour les notes personnelles. Le reste de l'outillage et note sur les bois sont fournis par l'établissement.

Une attestation sera délivrée uniquement en fin de stage.

Chaque échantillon restera la propriété du stagiaire. Le matériel sera prêté par l'établissement.

