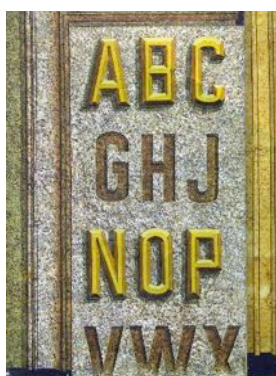
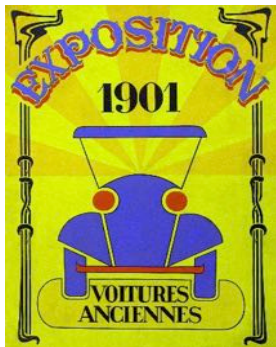


... Toute la Décoration Peinte...
CENTRE DE FORMATION PRIVE

Code Formation Eligible CPF : 233414 – Références Carif-oref :

DEVIS

... STAGE LETTRES (Enseigne, signalétique, décors)...



GANAGOBIE, le
Nom, Adresse

Période : à convenir avec le postulant
Durée : 1 mois 35 h / semaine
Nbres d'heures : 148 h
Horaires : de 8h 30 à 12 h et de 13 h à 17h 30
Spécialité : Signalétique, enseigne, décors (référentiel de formation et arrêté du 29 07 2004)
Public : Tout public
Formation : QUALIFIANTE – CERTIFIANTE (CAP niveau V reconnu par l'état)
Lieu du stage : Ganagobie
Coût du stage : 2200 €
Prix de l'heure : 14,86 €

Soit : DEUX MILLE DEUX CENT EUROS.
Non assujetti à la TVA.

PUBLIC CONCERNE : Tout public

HEBERGEMENT: L'école n'est pas dotée d'un internat mais peut mettre à votre disposition une liste d'adresses vous facilitant la recherche d'un hébergement. Peu de chambres attenante à l'atelier peuvent être retenues, priorité au stagiaire non véhiculé. Chambres individuelles, douche-toilette (homme, femme), séjour-cuisine en Commun. Le coin séjour-cuisine est à disposition le midi pour les externes. 350 €/mois

REGLEMENT: (cours et frais d'inscription)

2200 Euros: Les cours sont dus en début de stage. Vous recevrez une confirmation d'inscription
ORGANISMES: Le règlement des frais de formation pris en charge par l'organisme payeur est réalisé MENSUELLEMENT directement auprès du prestataire de formation, atelier des Ogres. Suivi d'une attestation de présence.
Dès l'accord de l'organisme payeur, le stagiaire devra versé un chèque de caution de 700 € (équivalent à l'outillage) à l'atelier des ogres. En cas de désistement de l'élève après signature du contrat, le chèque sera encaissé.

LISTE du MATERIEL : à fournir par le stagiaire.

Blouse ou tenue de peintre (blanche OBLIGATOIRE), chiffon blanc ou sopalin, godet en fer ou plastique (le verre est interdit pour des raison de sécurité), savon de Marseille, crayon à papier, stylo, cahier pour les notes personnelles, porte revue ou classeur (cours pédagogique)
L'outillage est fourni par l'établissement.

Une attestation sera délivrée uniquement en fin de stage.
Chaque échantillon restera la propriété du stagiaire. Le matériel sera prêté par l'établissement.

