

Cette offre de formation est éligible à « moncompteformation » **Référencement CARIF OREF : oui**
Agrément pour l'organisation de session de validation conduisant au Titre professionnel de Peintre décorateur IV

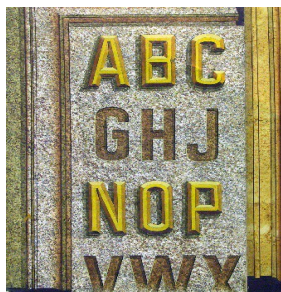
DEVIS ... STAGE LETTRES (Signalétique et décors graphiques RNCP37305)

GANAGOBIE, le
Nom, Adresse

Identifiant : /



Période : à convenir avec le postulant
Durée : 1mois 4 semaines soit 34 h / semaine minimum
Nbres d'heures : suivant calendrier
Horaires : de 9h à 12h et de 13h à 17h 30, lundi 9h, vendredi 9h à 13h.
Spécialité : Signalétique et décors graphiques (référentiel de formation et arrêté du 29/07/2004)
Public : Tout public
Formation : CERTIFIANTE QUALIFIANTE (CAP niveau V reconnu par l'état)
Lieu du stage : Ganagobie
Coût du stage : 2500 €
Prix de l'heure : €
Soit : DEUX MILLE CINQ CENT EUROS.
Non assujetti à la TVA.



AUTRES FRAIS ANNEXES:

HEBERGEMENT: L'école n'est pas dotée d'un internat mais peut mettre à votre disposition une liste d'adresses vous facilitant la recherche d'un hébergement.

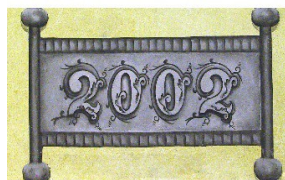


REGLEMENT: (cours et frais d'inscription)

2500 Euros: Les cours sont dus mensuellement suivant le calendrier établi entre le stagiaire et l'organisme de formation. Ils sont dus intégralement pour toute personne ne résidant pas sur le territoire français lors de l'inscription. Vous recevrez ensuite une confirmation d'inscription.

ORGANISMES OPCO :

Le paiement des frais de formation pris en charge par l'organisme payeur est réalisé **mensuellement** directement auprès du prestataire de formation, atelier des ogres, suivi d'une attestation de présence, suivant le calendrier établi. En cas d'**Abandon volontaire** en cours de la formation, et non paiement de la totalité, l'outillage fourni en début de stage restera la propriété du centre. L'établissement engagera des poursuites à l'encontre du stagiaire. Conformément à l'**article R 6341-45 du Code du travail**, le stagiaire dont la rémunération est prise en charge par les Pouvoirs Publics ou OPCO, s'expose à une retenue sur rémunération ou remboursement sur le temps de son absence.



DIFFUSION DU REGLEMENT :

Un exemplaire du règlement est consultable sur site du centre, à l'atelier, et sur demande avant toute inscription définitive. Le premier jour du stage, le dernier feuillet du règlement, daté et signé par le stagiaire sera remis au responsable du centre à l'atelier des ogres.

LISTE DE MATERIEL:

Voir mail dès acceptation dossier, à fournir par le stagiaire



Un état de présence sera joint chaque fin de mois aux organismes payeurs, stagiaires et organisme formateur.
Un bilan de fin de stage sera rempli en fin de stage par chaque stagiaire et remis à l'organisme formateur. Une attestation de stage et un diplôme de l'établissement seront délivrés **uniquement en fin de stage sur présentation d'un travail personnel contrôlé pendant la durée du stage.**
Date d'examen au Titre Professionnel, dernière semaine de mars de chaque année, résultats communiqués par la DDTEF de Digne les Bains

PLAN DE FORMATION : RNCP 37305

CARIF OREF : OUI

Nom, Prénom :

Adresse :

STAGE COURT: à convenir

DUREE : 1 mois

Nbres de modules : 1 Lettres peintes

Nbres d'Heures totales : 136

SPECIALITE : *SIGNALETIQUE et DECORS GRAPHIQUES (CAP reconnu par l'état) RNCP 37305*

COUT DU STAGE : 2500 €

Soit : DEUX MILLE CINQ CENT EUROS. Non assujetti à la TVA.

PROGRAMME : Programmes existants dans le référentiel du CAP de Signalétique et décors graphiques.

MOYENS PEDAGOGIQUES et TECHNIQUES:

- Mise à disposition d'un atelier avec supports apprêtés.
- Canson apprêté pour réalisation (restant à la propriété du stagiaire)
- Dossier technique (cours photocopiés)
- Matériel, outillages et petits outillages
- Matière d'œuvre complémentaire nécessaire à disposition (huile de lin, essence térébenthine, siccatif, white-spirit, peinture acrylique etc....)

OBJECTIFS :

- Réaliser à l'unité ou en série des produits à vocation publicitaire, d'information ou de communication.
- Représenter le projet en dessin ou en maquette avant de finaliser et de mettre en place les lettrages, attributs ou décors.
- Utiliser des outils traditionnels (découpe impression, peinture) et logiciels spécialisés.
- Mise en condition à l'accueil des clients et des fournisseurs.
- Travailler généralement au sein d'entreprises artisanales ou de PME.

PROGRAMME :

- Analyser le travail à réaliser en fonction de la demande et de la fiche d'inscription
- Étude des 3 bases de lettres : Bâton carré, Bâton ronde et Elzévir.
- Calcul de la lettre, de son intervalle entre deux lettres et mots.
- Recherche informatique ou internet
- Préparation des supports (enduit à l'eau ou gras pour supports abîmés)
- Mise en peinture des fonds sur supports préalablement préparés (2 couches)
- Mise en place d'un mot, d'une phrase ou d'un texte dans un panneau publicitaire
- Mise en place d'une affiche publicitaire, d'une banderole en calicot ou d'une devanture d'un magasin
- Relever les informations pertinentes dans l'environnement du produit à réaliser.
- Contribuer au choix des solutions esthétiques et techniques
- Réaliser une maquette en vue de la transposer à l'échelle
- Création d'enseigne de magasins avec décors (bois, marbres, patines....)
- Préparer les outils et outillages
- Assurer la protection des biens et des personnes
- Préparer les supports et la matière d'œuvre
- Réaliser et mettre en place, traditionnellement ou informatiquement des lettrages et attributs
- Assurer la finition, vernis de protection
- Vérifier la conformité du travail
- Réaliser un devis

Les cours sont dispensés par une professionnelle : Christine BOGONSKI, formatrice de peinture en LETTRES et DECORS sous le NDA : 93040058304 attribué par la DDTEFP de Marseille.

Directrice, fondatrice et formatrice de l'Atelier des Ogres à Ganagobie. Plus de 30 ans d'expériences professionnelles

**PROGRAMME : Programmes existants dans le référentiel du CAP de Signalétique et décors graphiques.
RNCP37305 BC05 UP1 - RNCP37305 BC06 UP2 - RNCP37305 BC07 UP3**

Si vous êtes titulaire d'un BAC ou d'un CAP (quel qu'il soit), vous êtes de droit exempté (e) des matières générales (c'est à dire dispensé de passer les épreuves se rattachant à ces matières).

La formation est possible en candidat libre.

PRESENTATION GENERALE :

Le titulaire du CAP 'Signalétique et décors graphiques' exerce son activité dans de très petites, ou moyennes entreprises, majoritairement artisanales de moins de dix salariés. Ces entreprises sont amenées à concevoir, fabriquer numériquement ou manuellement et installer des marquages en signalétique et des décors graphiques (publicitaire et/ou décoratifs).

La plupart de ces entreprises prennent en compte les activités suivantes :

- la signalétique intérieure et extérieure
- les enseignes non lumineuses et les panneaux publicitaires et informatifs
- les décors de stands (salons et événementiel)
- le marquage sur bâches
- le décor de véhicules et de vitrines
- le décor sur volume (événementiel)

OBJECTIFS :

Le titulaire de ce CAP réalise, à l'unité ou en série, des produits à vocation publicitaire, à vocation d'information ou de communication visuelle, ou des produits décoratifs. Il représente le projet en dessin ou en maquette PAO avant de le réaliser et de mettre en place les lettrages, graphismes et décors. Il utilise des outils traditionnels (découpe, impression, peinture) et des logiciels spécialisés. Par ailleurs, il participe à l'accueil des clients et des fournisseurs. Les titulaires du CAP travaillent généralement au sein de PME et de TPE, essentiellement artisanales.

RNCP3730 512BC01	UP1 Culture, analyse et réalisations graphiques	- Collecter, classer et hiérarchiser les informations - repérer et identifier les caractéristiques graphiques, esthétiques et stylistiques
RNCP3730 512BC02	UP2 Réalisation d'une maquette numérique et analyse technique d'un marquage	- repérer et identifier les caractéristiques techniques - présenter des solutions techniques - composer une maquette numérique - identifier les étapes de réalisation - gérer un environnement informatique
RNCP3730 512BC03	UP3 Réalisation d'un marquage	- Préparer les matériels, les équipements, les outils, les matériaux, les supports - préparer les supports - Réaliser les opérations de découpe et de finition du marquage, de gravure et leurs finitions, les opérations d'impression 3D et leurs finitions - Appliquer un marquage sur surfaces planes et en volume - Gérer les délais, la sécurité et l'environnement - Contrôler la conformité et la qualité - Maintenir en état les matériel, les équipements... - Communiquer au sein de l'entreprise et avec différents partenaires